

S12RB-T-1/1-XX-54
ШУ систем наполнения резервуара

-XT1

Конт.	Цель
1	Питание, фаза
2	Питание, нейтраль N
3	Защитное заземление PE

4	Питание нагрузки, рабочая обмотка
5	Питание нагрузки, пусковая обмотка
6	Питание нагрузки, нейтраль N
7	Защитное заземление PE

-XT2

1	Контур безопасности
2	Контур безопасности
3	Дистанционный пуск
4	Дистанционный пуск

5	Нижний поплавковый датчик
6	Нижний поплавковый датчик
7	Верхний поплавковый датчик
8	Верхний поплавковый датчик

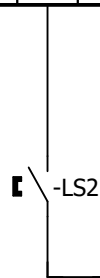
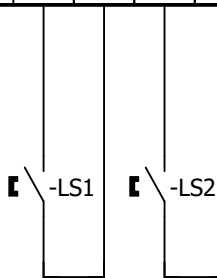
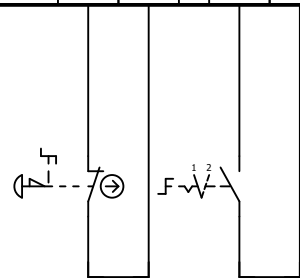
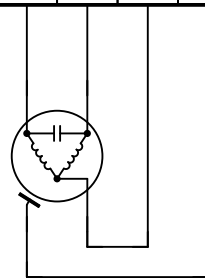
Диспетчеризация

9	Общий диспетчеризации
10	Сеть в норме
11	Режим Авто включен
12	Авария

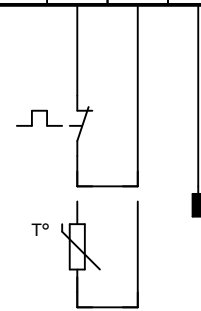
-XT3

1	Реле перегрева обмоток двигателя или термистор (опция)
2	Реле перегрева обмоток двигателя или термистор (опция)
3	Датчик намокания/протечки (опция)

~220В, 50Гц



Диспетчеризация



Ethernet (опция)



RS485 (опция)

