

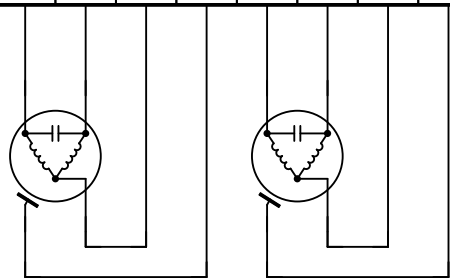
S12RB-E-2/2-XX-54
ШУ систем опорожнения

-XT1

Конт.	Цель
1	Питание, фаза
2	Питание, нейтраль N
3	Защитное заземление PE

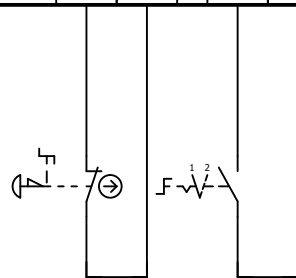
~220В, 50Гц

4	Питание нагрузки 1, рабочая обмотка
5	Питание нагрузки 1, пусковая обмотка
6	Питание нагрузки 1, нейтраль N
7	Защитное заземление PE
8	Питание нагрузки 2, рабочая обмотка
9	Питание нагрузки 2, пусковая обмотка
10	Питание нагрузки 2, нейтраль N
11	Защитное заземление PE

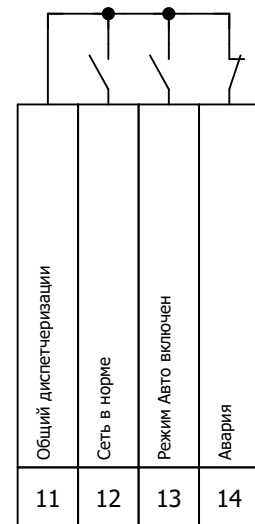
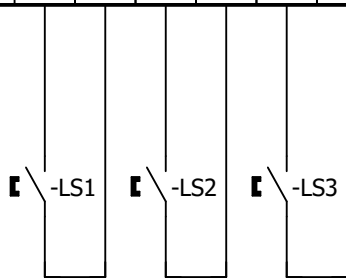


-XT2

1	Контур безопасности
2	Контур безопасности
3	Дистанционный пуск
4	Дистанционный пуск



5	Нижний поплавковый датчик
6	Нижний поплавковый датчик
7	Верхний поплавковый датчик
8	Верхний поплавковый датчик
9	Аварийный поплавковый датчик
10	Аварийный поплавковый датчик

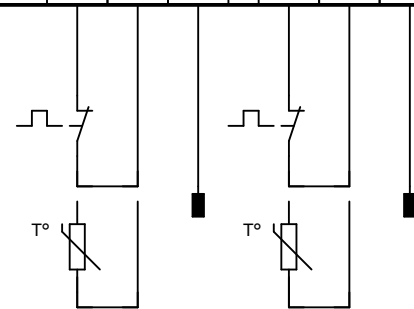


Диспетчеризация

11	Общий Диспетчеризации
12	Сеть в норме
13	Режим Авто включен
14	Авария

-XT3

1	Реле перегрева обмоток двигателя 1 или термистор (опция)
2	Реле перегрева обмоток двигателя 1 или термистор (опция)
3	Датчик намокания/протечки 1 (опция)
4	Реле перегрева обмоток двигателя 2 или термистор (опция)
5	Реле перегрева обмоток двигателя 2 или термистор (опция)
6	Датчик намокания/протечки 2 (опция)



Ethernet (опция) RS485 (опция)

